

FDC PA MEC

Begin- en eindloopschakelaar voor afstandsgestuurde rookbeheersingsklep PASSAGE

Contacts de position fin et début de course pour volet de désenfumage télécommandé PASSAGE

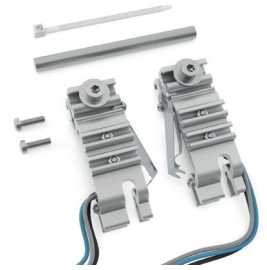
Begin and end of range switches for remote smoke control damper PASSAGE

K147-A 07/2021



Productvoorstelling

Via de begin- en eindloopschakelaar FDCU/FDCB is signalisatie van de open of gesloten stand van het gordijn mogelijk.



Onderdelenlijst

Omschrijving voor kit FDCU		Kenmerken	Aantal
1	Montage as	PAS-D074	1
2	Unipolaire eindloop- en beginschakelaar	PAS-S036	2
3	Bevestigingsschroef M3 x 10	B-14583-0310	2
4	Kabelbinder	K-SPAN-BAND	1
5	Etiket KIT (geel)	ETIK-D042	1

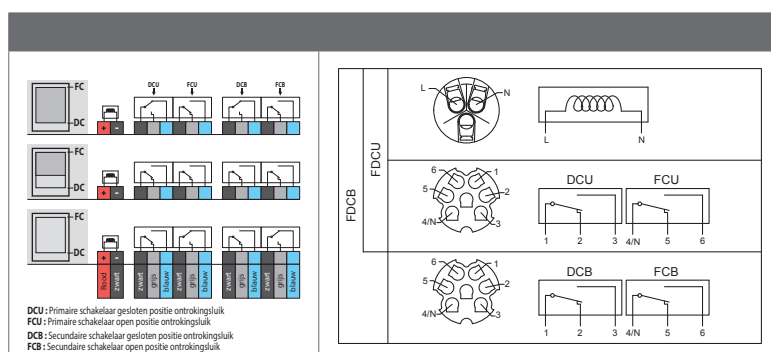
Omschrijving voor kit FDCB		Kenmerken	Aantal
1	Montage as	PAS-D074	1
2	Bipolaire eindloop- en beginschakelaar	PAS-S041	2
3	Bevestigingsschroef M3 x 10	B-14583-0310	2
4	Kabelbinder	K-SPAN-BAND	1
5	Etiket KIT (geel)	ETIK-D042	1

Toepassingen voor rookbeheersingskleppen

PASSAGE



Elektrisch aansluitschema

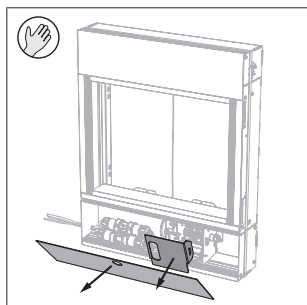




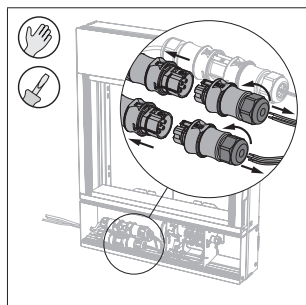
Gedetailleerde kenmerken

	FDCU/FDCB PA MEC
POSITIESCHAKELAARS	1mA...6A, DC 5V...AC 250V
WERKINGSTEMPERATUUR	-30°C tot 50°C
ONDERHOUD	Onderhoudsvrij

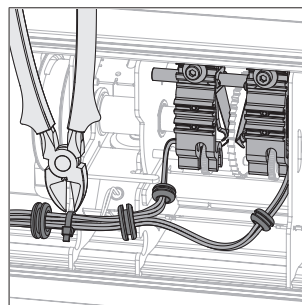
Demontage van de contacten



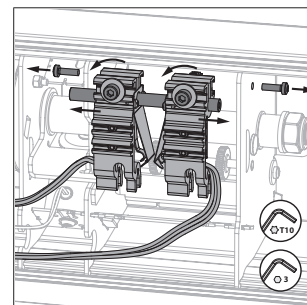
1. Schakel de stroom uit.
2. Verwijder de beschermplaat van de PASSAGE alsook de beschermplaat van het mechanisme.



3. Ontkoppel de juiste connectoren van de draadjes van de contacten.

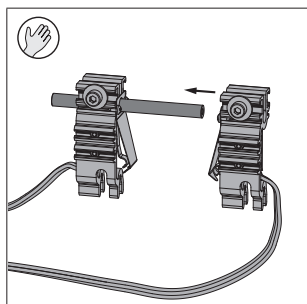


4. Haal alle kabeldoorvoeren uit hun positie en knip het spanbandje door.

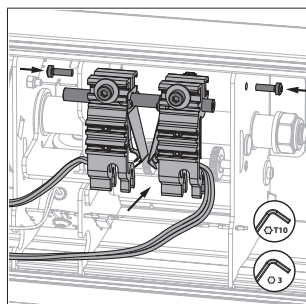


5. Draai aan beide zijden van de as, de schroeven volledig los.
6. Los de voorste schroeven zodat de blokjes kunnen verwijderd worden van de as.

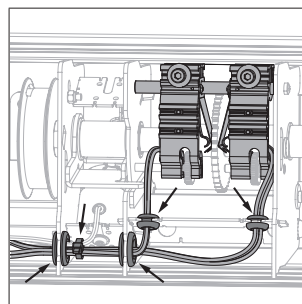
Montage van de contacten



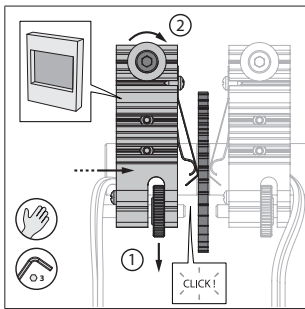
1. Plaats de correcte contacten over de as. Beide bladveertjes moet naar elkaar wijzen.



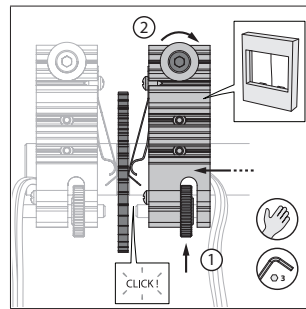
2. Plaats de contacten terug op hun plaats met de schroefwielletjes in de voorzien groef.
3. Plaats de correcte schroeven terug aan beide zijden in de as.



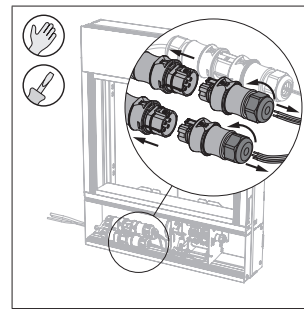
4. Plaats alle kabeldoorvoeren opnieuw over de kabel en druk het terug in de voorziene opening.
5. Voorzie een spanbandje naast de kabeldoorvoer zodat de kabels niet meer kunnen bewegen.



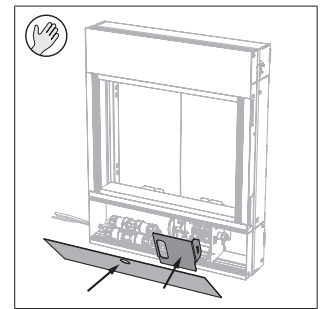
1. Sluit het gordijn om het linkse contact te regelen.
2. Sluit een multimeter aan voor een correcte uitlezing van het contact.
3. Draai aan het schroefwiel (1) zodat het blokje naar rechts verplaatst wordt. Wanneer deze contact geeft, dan kan de schroef (2) worden vastgezet. Dit houdt het blokje vast en op zijn plaats.



4. Open nu het gordijn om het rechtse contact te regelen.
5. Sluit een multimeter aan voor een correcte uitlezing van het contact.
6. Draai het schroefwiel (1) zodat het blokje naar links verplaatst wordt. Wanneer deze contact geeft, dan kan de schroef (2) worden vastgezet. Dit houdt het blokje vast en op zijn plaats.



7. Sluit de juiste connectoren opnieuw aan de draadjes van de contacten. Kijk hiervoor naar het aansluitschema naast het mechanisme of in dit installatievoorschrift.

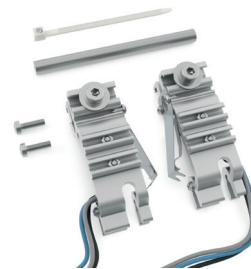


8. Plaats de beschermplaat van het mechanisme alsook de beschermplaat van de PASSAGE terug.
9. Test het product.



Présentation du produit

Les contacts de position début ou fin de course FDCU/FDCB indiquent à distance la position ouverte ou fermée du portillon.



Liste de pièces

Description pour kit FDCU		Caractéristiques	Nombre
1	Axe de montage	PAS-D074	1
2	Contact de position unipolaire fin et début de course	PAS-S036	2
3	Boulon de fixation M3 x 10	B-14583-0310	2
4	Collier de serrage	K-SPAN-BAND	1
5	Etiquette 'KIT' (jaune)	ETIK-D042	1

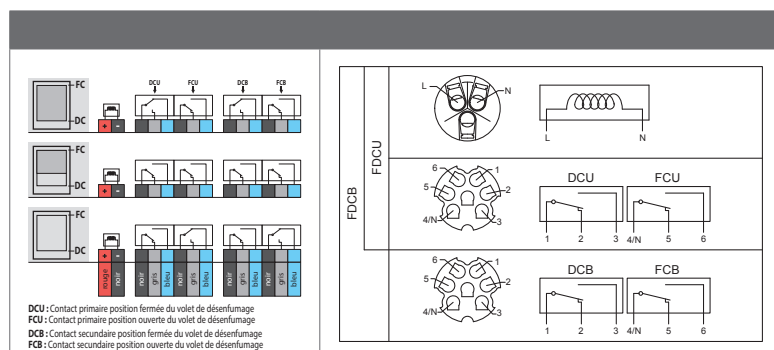
Description pour kit FDCB		Caractéristiques	Nombre
1	Arbre de montage	PAS-D074	1
2	Contact de position bipolaire fin et début de course	PAS-S041	2
3	Boulon de fixation M3 x 10	B-14583-0310	2
4	Collier de serrage	K-SPAN-BAND	1
5	Etiquette 'KIT' (jaune)	ETIK-D042	1

Applications pour volets de désenfumage

PASSAGE



Raccordement électrique

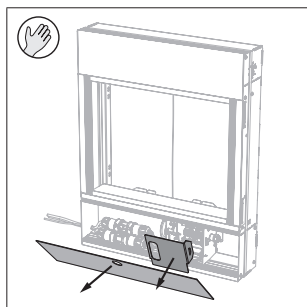




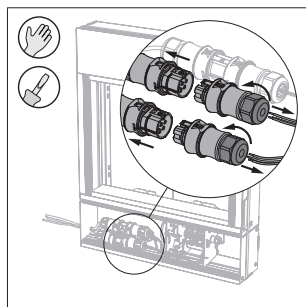
Caractéristiques détaillées

FDCU/FDCB PA MEC	
CONTACTS DE POSITION	1mA...6A, CC 5V...CA 250V
TEMPÉRATURE D'USAGE	-30°C tot 50°C
ENTRETIEN	Sans entretien

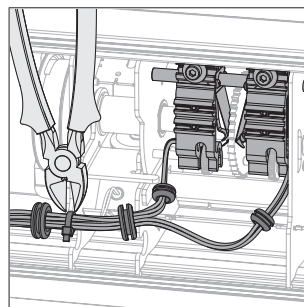
Démontage des contacts



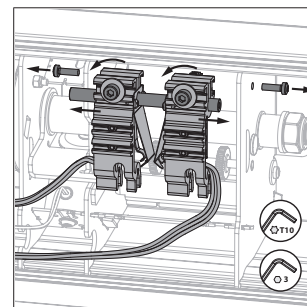
1. Coupez le courant.
2. Enlevez la plaque de protection du PASSAGE et la plaque de protection du mécanisme.



3. Débranchez les bons connecteurs des fils de la bobine.

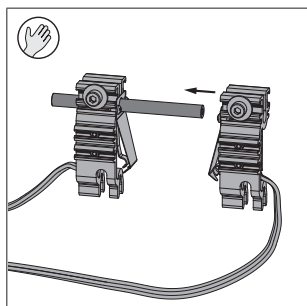


4. Enlevez tous les passe-câbles de leur emplacement et coupez le collier de serrage.

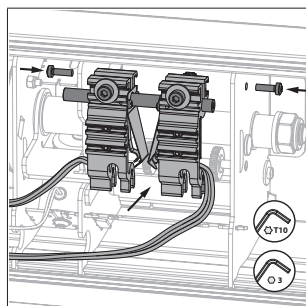


5. Desserrez complètement les vis des deux côtés de l'axe.
6. Desserrez les vis à l'avant pour pouvoir enlever les blocs de l'axe.

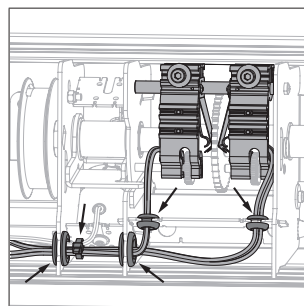
Montage des contacts



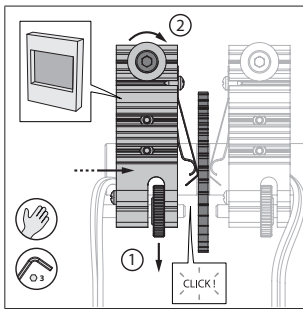
1. Placez les bons contacts sur l'axe. Les deux ressorts à lames doivent être orientés l'un vers l'autre.



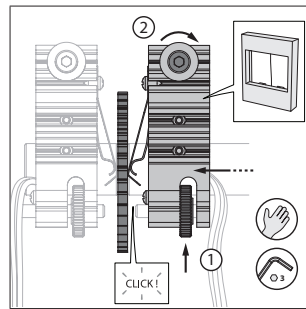
2. Remettez les contacts en place avec les roulettes à visser dans la rainure prévue à cet effet.
3. Remettez les bonnes vis des deux côtés de l'axe.



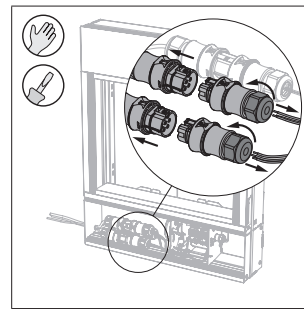
4. Remettez tous les passe-câble autour du câble et repoussez-le dans l'ouverture prévue à cet effet.
5. Prévoyez un collier de serrage à côté du passe-câble afin que les câbles ne puissent plus bouger.



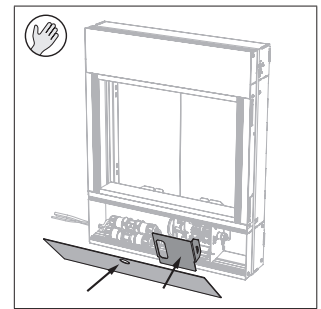
1. Fermez le rideau pour régler le contact de gauche.
2. Connectez un multimètre pour une lecture correcte du contact.
3. Tournez la roulette à visser (1) afin que le bloc se déplace vers la droite. Lorsque ce contact est bien positionné, la vis (2) peut être serrée. Cela permettra de maintenir le bloc à sa place.



4. Ouvrez à présent le rideau pour régler le contact de droite.
5. Connectez un multimètre pour une lecture correcte du contact.
6. Tournez la roulette à visser (1) afin que le bloc se déplace vers la gauche. Lorsque ce contact est bien positionné, la vis (2) peut être serrée. Cela permettra de maintenir le bloc à sa place.



7. Rebranchez les bons connecteurs sur les fils des contacts. Reportez-vous à cet effet au schéma de câblage à côté du mécanisme ou dans ce manuel d'installation.

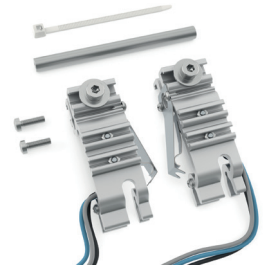


8. Remettez en place la plaque de protection du mécanisme ainsi que la plaque de protection du PASSAGE.
9. Testez le produit.



Product presentation

The limit switches FDCU/FDCB indicate remotely the open or closed position of the shutter.



List of parts

Description for kit FDCU		Specifications	Number
1	Mounting shaft	PAS-D074	1
2	Limit switches 'open/closed'	PAS-S036	2
3	Allen bolt M3 x 10	B-14583-0310	2
4	Cable tie	K-SPAN-BAND	1
5	Label 'KIT' (yellow)	ETIK-D042	1

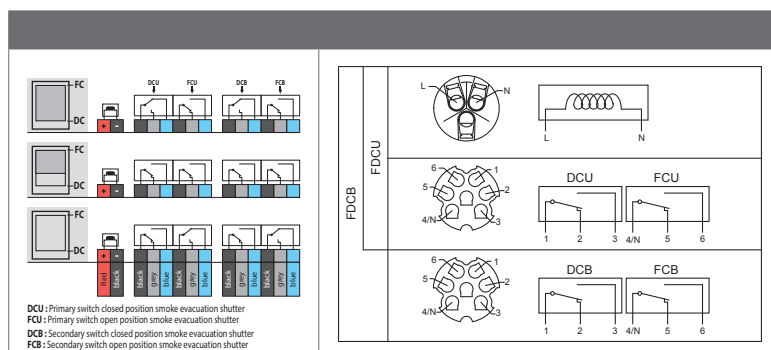
Description for kit FDCB		Specifications	Number
1	Mounting shaft	PAS-D074	1
2	Limit switches 'open/closed'	PAS-S041	2
3	Allen bolt M3 x 10	B-14583-0310	2
4	Cable tie	K-SPAN-BAND	1
5	Label 'KIT' (yellow)	ETIK-D042	1

Applications for smoke control shutters

PASSAGE



Electrical wiring diagram

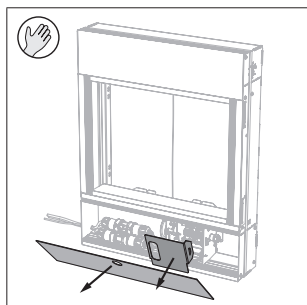




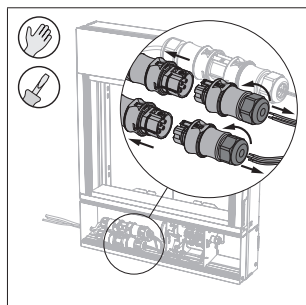
Detailed specifications

FDCU/FDCB PA MEC	
BEGIN AND END OF RANGE SWITCHES	1mA...6A, DC 5V...AC 250V
AMBIENT TEMPERATURE	-30°C till 50°C
MAINTENANCE	Maintenance free

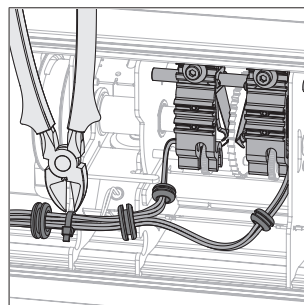
Dismounting of the switches



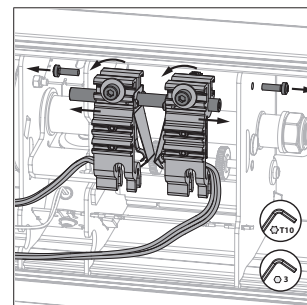
1. Switch off the power.
2. Remove the protective cover of the PASSAGE unit and the protective cover of the mechanism.



3. Disconnect the connectors of the electromagnet leads.

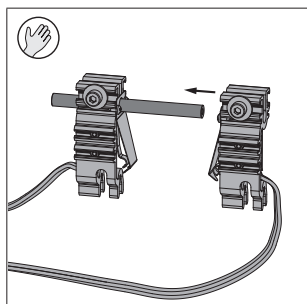


4. Loosen the grommets and cut the cable tie.

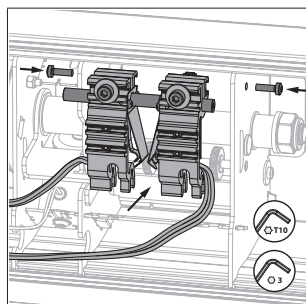


5. Loosen and remove the screws at both ends of the shaft.
6. Loosen the screw at the front so that the blocks can be removed from the shaft.

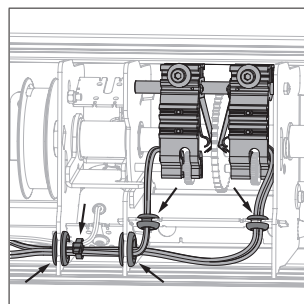
Mounting of the switches



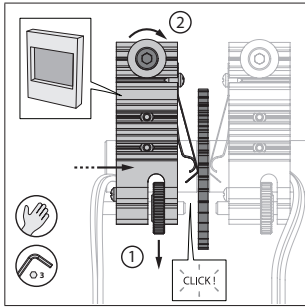
1. Fit the correct contacts on the shaft. The two leaf springs must face each other.



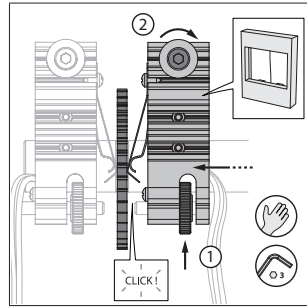
2. Fit the connectors back in place with the thumbwheels in the provided slots.
3. Fit the correct screws back on both ends of the shaft.



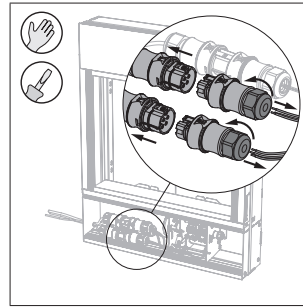
4. Fit all grommets back on the cable and press them into the provided openings.
5. Fit a cable tie next to the grommet to prevent the cable from moving.



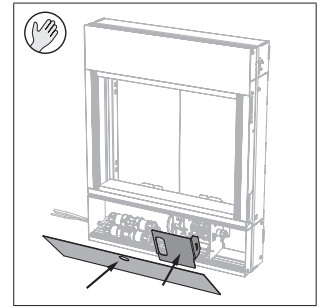
1. Close the curtain so that you can adjust the left-hand contact.
2. Connect a multimeter to read the state of the contact.
3. Turn the thumbwheel (1) to move the block to the right. When it makes contact, you can tighten the screw (2). This secures the block in position.



4. Now open the curtain so that you can adjust the right-hand contact.
5. Connect a multimeter to read the state of the contact.
6. Turn the thumbwheel (1) to move the block to the left. When it makes contact, you can tighten the screw (2). This secures the block in position.



7. Fit the right connectors again on the leads of the contacts. For this, consult the wiring diagram next to the mechanism or in these installation instructions.



8. Fit the protective cover of the mechanism and the protective cover of the PASSAGE unit back in place.
9. Test the unit.